

パート 3

	Galaxy	Seaside	Earth	Bouquet	Air/Delft	Rainbow
21 段め	Yarn D	Yarn B	Yarn K	Yarn G	Yarn E	Yarn G
22 - 23 段め	Yarn F	Yarn C	Yarn A	Yarn F	Yarn A	Yarn H
葉 1 - 7 段め	Yarn F	Yarn C	Yarn A	Yarn F	Yarn A	Yarn H
花	Yarn C	Yarn A	Yarn B	Yarn D	Yarn D	Yarn C



写真撮影: Ruth Lambert

.パート 3 と 4 では、レース模様の円を編んでいきます。
 中央の花が主役の草原のようなものです。

動画チュートリアル (英語)

右利き用 <https://youtu.be/kHMUkyCJeuM>

左利き用 <https://youtu.be/B2IL1t5eSJg>

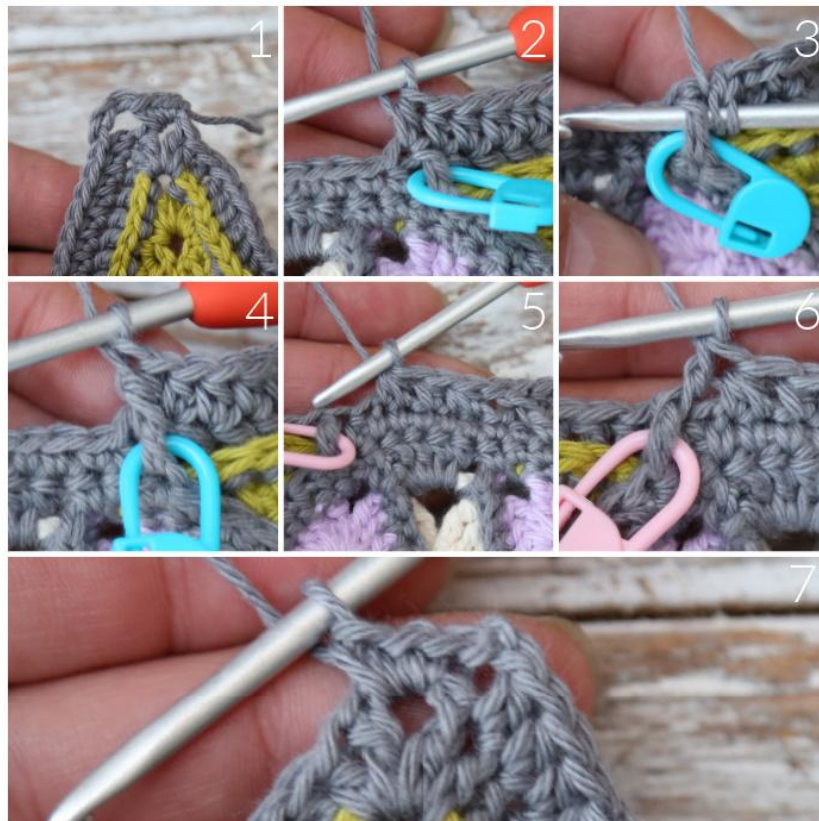
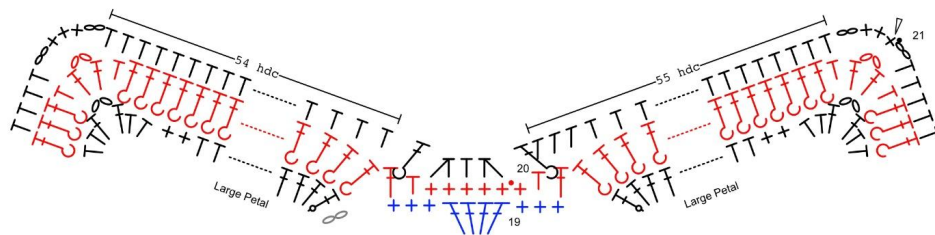
21 段め – フレーム段

コーナーの鎖2目スペースにスタンディング編みの細編み。同じスペースに細編み2目 {写真1}。

*鎖2目、最初の長編みを飛ばし、次の55目に中長編みを1目ずつ。**55目めの中長編みはマーカーを付けた長編みの次の目に編みます {写真2}**。マーカーを付けた長編みに**FP 長編み** {写真3、4}。**マーカーを外します**。次の細編みを飛ばす。次の細編み2目に中長編み2目一度、次の細編みに中長編み1目、次の細編み2目に中長編み2目一度 {写真5}。次の中長編みを飛ばし、次の（マーカーを付けた）長編みに**FP 長編み** {写真6}、**マーカーを外します**。次の54目に中長編みを1目ずつ、**最初の目は前段のBP 長編みに編みま**す。鎖2目、次の鎖2目スペースに細編み3目 {写真7}。*

*から*をさらに3回くり返します。ただし、最後のくり返しの最後の細編み3目は編みません。最初の細編みに引き抜きます。糸を切り、糸端の始末をします。

サイドごとの目数: 中長編み 110 目、中長編み 2 目一度 2 目、FP 長編み 2 目、鎖 2 目スペース×2、コーナーの細編み 3 目は含みません



22 段め

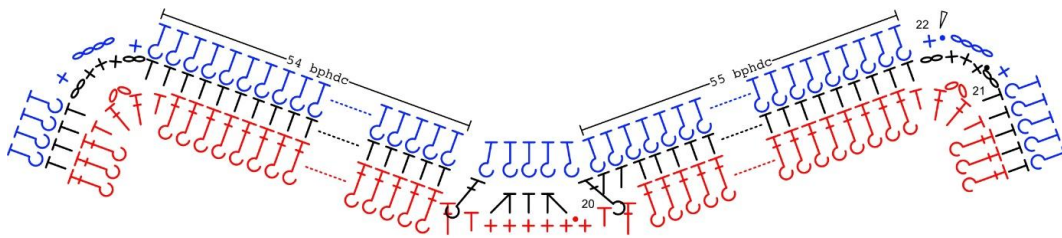
この段では、サイドごとに 114 目の BP 中長編みを編みます。目印となるように手順を分けて説明します。

コーナーの細編み 3 目の左隣（左利きの場合は右隣）の鎖 2 目スペースにスタンディング編みの細編み。

*次の中長編み 55 目に **BP 中長編み**。最後の目にマーカーを付けます。次の 5 目（FP 長編み、中長編み 2 目一度、中長編み、中長編み 2 目一度、FP 長編み）に **BP 中長編み** {写真 1}。次の中長編み 54 目に **BP 中長編み**。次の鎖 2 目スペースに細編み 1 目。鎖 4 目、次の鎖 2 目スペースに細編み 1 目 {写真 2}。*

*から*をさらに 3 回くり返します。ただし、最後のくり返しの最後の細編み 1 目は編みません。最初の細編みに引き抜きます。

サイドごとの目数: 細編み 2 目、BP 中長編み 114 目、コーナーの鎖 4 目スペースは含みません



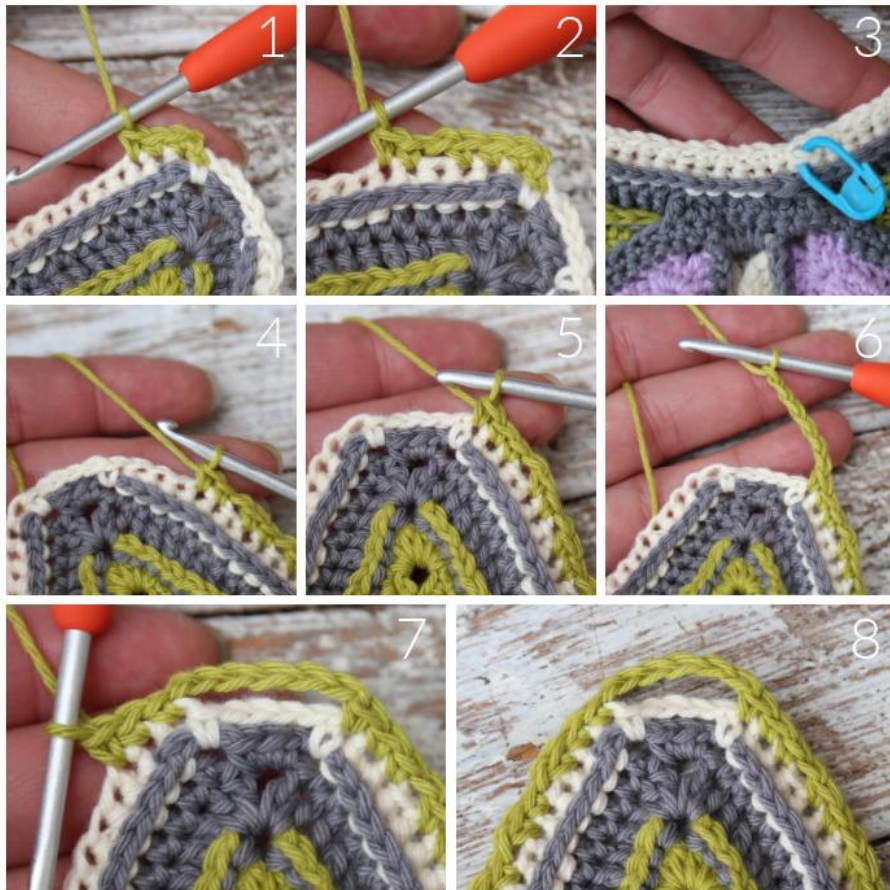
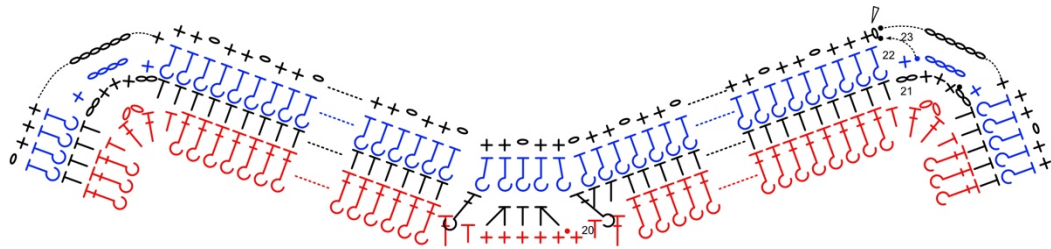
23 段め

次の目（最初の BP 中長編み）に引き抜き編み。鎖 1 目、同じ目に細編み 1 目。次の 2 目に細編みを 1 目ずつ {写真 1}。

*（鎖 1 目、次の目を飛ばし、次の 2 目に細編みを 1 目ずつ {写真 2}）×36 回。18 番目の鎖 1 目スペースが前段のマーカーを付けた目の真上にきます {写真 3}。残りは 4 目です {写真 4}。鎖 1 目、次の目を飛ばし、最後の 3 目に細編みを 1 目ずつ {写真 5}。鎖 6 目 {写真 6}。** 次の鎖 4 目スペースと、その後の最初の細編みを飛ばす。次の 3 目に細編みを 1 目ずつ {写真 7}。*

*から*をさらに 2 回くり返し、*から**を 1 回くり返します。最初の細編みに引き抜きます。糸を切り、糸端の始末をします。

サイドごとの目数: 細編み 78 目、鎖 1 目スペース×37、コーナーの鎖 6 目スペースは含みません



葉 パート 1

ここからのパートはレース模様になるので、鎖編みスペースがかなり多く、飛ばす目もたくさんあります。言葉数を減らすため（そして皆さんの脳をいたわるため）、間違えやすいところを除き、目やスペースを飛ばす指示は省略します。

23 段めに編むときは、鎖 1 目スペースへ移動する引き抜き編み以外は、鎖 1 目スペースにのみに編みます。

1～7 段の編み図は、7 段めの説明の最後にあります。

1 段め

表側から編みます。かぎ針に作り目をした状態で、サイドの中央にあるマーカーの上にある鎖 1 目スペースに引き抜き編み。念のため、このマーカーは 7 段めが終わるまでそのままにしておいてください。

次の 2 目を飛ばし、鎖 1 目スペースに長編み 6 目。次の 2 目を飛ばし、次の鎖 1 目スペースに引き抜き編み。

次の 2 目に引き抜き編みを 1 目ずつ、次の鎖 1 目スペースに引き抜き編み。編み地を返します。

目数: 長編み 6 目

2 段め

裏側から編みます。長編み 6 目のそれぞれに長編みを 2 目ずつ、6 番めと 7 番めの長編みの間にマーカーを付けます。23 段めの次の 2 目を飛ばし、次の鎖 1 目スペースに引き抜き編み。

（次の 2 目に引き抜き編みを 1 目ずつ、次の鎖 1 目スペースに引き抜き編み）×3 回。編み地を返します。

目数: 長編み 12 目

3 段め

表側から編みます。鎖 2 目、23 段めの次の鎖 1 目スペースに長編み 4 目。鎖 3 目、23 段めの次の鎖 1 目スペースを飛ばし、次の鎖 1 目スペースに長編み 2 目、このスペースは 2 段めで編んだ長編み 12 目の隣にあります。

鎖 3 目、次の長編み 6 目を飛ばし、（マーカーが付いた）6 番めと 7 番めの長編みの間に [長編み 4 目、鎖 3 目、長編み 4 目]。マーカーを外します。鎖 3 目、次の長編み 6 目を飛ばし、23 段めの次の鎖 1 目のスペースに長編みを 2 目。このスペースには 1 段めの最後の引き抜き編みが編まれています。

鎖3目、23段めの次の鎖1目スペースを飛ばし、次の鎖1目スペースに長編み4目。鎖2目、23段めの次の2目を飛ばし、次の鎖1目スペースに引き抜き編み。

次の2目に引き抜き編みを1目ずつ、次の鎖1目スペースに引き抜き編み。**編み地を返します。**

目数: 長編み 20 目、鎖2目スペース×2、鎖3目スペース×5

一度止まって、正しくできているか確認してください。
ここは私が一番よく間違えるところです！

4 段め

裏側から編みます。最初の鎖2目スペースに〔鎖1目、中長編み2目一度、鎖1目、中長編み2目一度〕。これらは小さなパフ編みのように見えます。

鎖2目、次の長編み4目のそれぞれに **BP 長編み**。鎖2目、次の長編み2目のそれぞれに **BP 長編み**。

鎖2目、次の長編み4目のそれぞれに **BP 長編み**。鎖2目、次の鎖3目スペースに〔中長編み2目一度、鎖1目、中長編み2目一度、鎖1目、中長編み2目一度〕。鎖2目、次の長編み4目のそれぞれに **BP 長編み**。

鎖2目、次の長編み2目のそれぞれに **BP 長編み**。鎖2目、次の長編み4目のそれぞれに **BP 長編み**。鎖2目、次の鎖2目スペースに〔中長編み2目一度、鎖1目、中長編み2目一度、鎖1目〕。23段めの次の2目を飛ばし、次の鎖1目スペースに引き抜き編み。

次の2目に引き抜き編みを1目ずつ、次の鎖1目スペースに引き抜き編み。**編み地を返します。**

目数: 中長編み2目一度 7 目、BP 長編み 20 目、鎖1目スペース×6、鎖2目スペース×8

5 段め

表側から編みます。4段めの最初の鎖1目スペース（最初の中長編み2目一度の手前）に長編み1目。鎖3目、次の鎖1目スペース（1番めと2番めの中長編み2目一度の間）に長編み4目。

*鎖3目、次のBP長編み4目に **FP 長編み4目一度**。鎖1目、次のBP長編み2目のそれぞれに **FP 長々編み**。鎖1目、次のBP長編み4目に **FP 長編み4目一度**、鎖3目。* 次の鎖2目スペースを飛ばし、次の鎖1目スペースに長編み4目、鎖3目、次の鎖1目スペースに長編み4目。

*から*をもう一度くり返します。次の鎖2目スペースを飛ばし、次の鎖1目スペースに長編み4目、鎖3目、次の鎖1目スペース（最後の中長編み2目一度の後）に長編み1目。

23段めの次の2目を飛ばし、次の鎖1目スペースに引き抜き編み。次の2目に引き抜き編みを1目ずつ、次の鎖1目スペースに引き抜き編み。**編み地を返します。**

目数: 長編み 18 目、FP 長々編み 4 目、FP 長編み 4 目一度 4 目、鎖 1 目スペース×4、鎖 3 目スペース×7

6 段め

裏側から編みます。最初の長編みに **BP 長編み**。鎖 2 目、次の鎖 3 目スペースに [中長編み 2 目一度、鎖 1 目、中長編み 2 目一度、鎖 1 目、中長編み 2 目一度]。鎖 2 目、次の長編み 4 目のそれぞれに **BP 長編み**。

*鎖 2 目、次の FP 長編み 4 目一度を飛ばし、次の FP 長々編み 2 目の間に [長編み 3 目の玉編み、鎖 2 目、長編み 3 目の玉編み]。鎖 2 目。次の FP 長編み 4 目一度を飛ばし、次の長編み 4 目のそれぞれに **BP 長編み**。鎖 2 目、次の鎖 3 目スペースに [中長編み 2 目一度、鎖 1 目、中長編み 2 目一度、鎖 1 目、中長編み 2 目一度]。* 鎖 2 目、次の長編み 4 目のそれぞれに **BP 長編み**。

*から*をもう一度くり返します。鎖 2 目、最後の長編みに **BP 長編み**。

23 段めの次の 2 目を飛ばし、次の鎖 1 目スペースに引き抜き編み。次の 2 目に引き抜き編みを 1 目ずつ、次の鎖 1 目スペースに引き抜き編み。**8 段めで見つけやすいように、この鎖 1 目スペースにマーカーを付けます。編み地を返します。**

目数: 中長編み 2 目一度 9 目、長編み 3 目の玉編み 4 目、BP 長編み 18 目、鎖 1 目スペース×6、鎖 2 目スペース×12

7 段め

表側から編みます。鎖 1 目、次の BP 長編みに **FP 長々編み**。鎖 1 目。次の鎖 2 目スペースを飛ばし、次の鎖 1 目スペースに長編み 2 目。

*鎖 3 目、次の鎖 1 目スペースに長編み 4 目。鎖 3 目、次の BP 長編み 4 目に **FP 長編み 4 目一度**。鎖 1 目、次の鎖 2 目スペースを飛ばし、次の鎖 2 目スペースに長編み 5 目。鎖 1 目、次の BP 長編み 4 目に **FP 長編み 4 目一度**。鎖 3 目、次の鎖 2 目スペースを飛ばし、次の鎖 1 目スペースに長編み 4 目。*

*から*をもう一度くり返します。鎖 3 目、次の鎖 1 目スペースに長編み 2 目。鎖 1 目、次の BP 長編みに **FP 長々編み**。鎖 1 目。

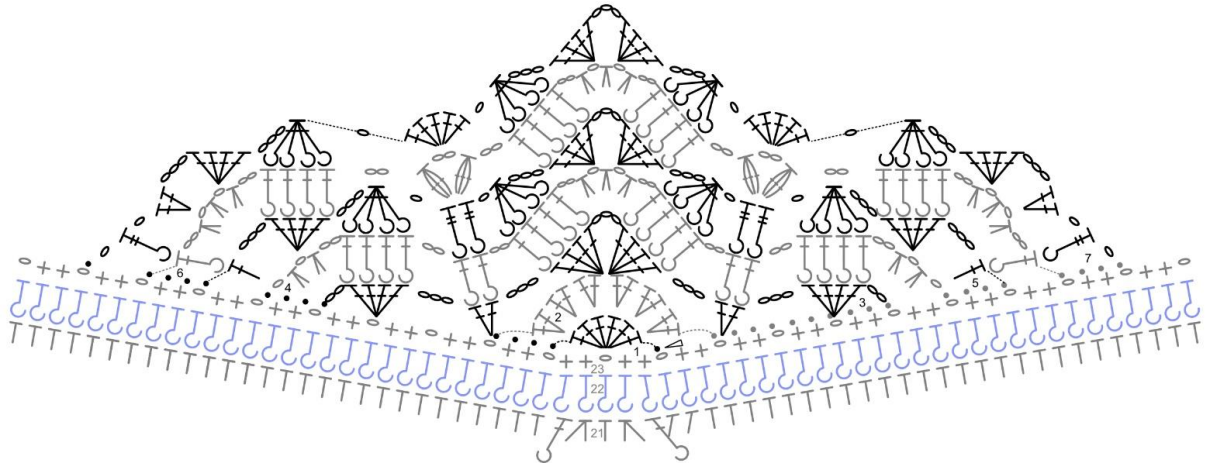
23 段めの次の 2 目を飛ばし、次の鎖 1 目スペースに引き抜き編み。**8 段めで見つけやすいように、この鎖 1 目スペースにマーカーを付けます。**糸を切り、引き締めます（できれば、糸を切る前にこっそり鎖 1 目の結び目をつくるとよいでしょう）。

パート 3 を 4 サイドすべてに編んでからパート 4 を編むのではなく、1 サイドずつパート 3 と 4 を完成させたい場合は、ここでは糸を切りません。ループを長く引き出してマーカーを付けておきます。

目数: 長編み 30 目、FP 長々編み 2 目、FP 長編み 4 目一度 4 目、鎖 1 目スペース×8、鎖 3 目スペース×7

花に進む前に、1～7段目のパートの両側に、（23段めの）まだ編んでいない鎖1目スペースが9個ずつ残っていることを確認してください。確認できたら、1段めのマーカーを外しても大丈夫です。

本当に確認してくださいね。後でたくさんほどく羽目になるのを避けるために！



花

8段めに進む前に、この花を2つ編む必要があります。
7段めにある長編み5目グループに1つずつ編みます。

花 1 段め

表側から編みます。7段めにある2つの長編み5目グループの1つを選びます。かぎ針に作り目をした状態で、長編み5目グループの1番めと2番めの長編みに間に引き抜き編み。鎖

1 目（1 目としてカウントしません）。1 番めと 2 番めの長編みに間にパフ編みを編みます（パフ編みは最後に鎖 1 目を編みます）。鎖 1 目。（次の 2 つの長編みの間にパフ編み、鎖 1 目）×3 回。編み地を返します。

目数: パフ編み 4 目、鎖 1 目スペース×3、最後の鎖 1 目は数えません。

花 2 段め

裏側から編みます。（次の鎖 1 目スペースに [パフ編み、鎖 1 目、パフ編み、鎖 1 目] ）×3 回。最後のパフ編みを編むときは、きれいに仕上げるために、最後に針を入れる位置を 1 段めの最初のパフ編みの側面にします。編み地を返します。

目数: パフ編み 6 目、鎖 1 目スペース×5、最後の鎖 1 目は数えません。

花 3 段め

表側から編みます。5 つの鎖 1 目スペースのそれぞれに [細編み 1 目、中長編み 1 目、鎖 1 目、中長編み 1 目、細編み 1 目]。これを「小さなスカラップ」と呼ぶことにします。鎖 1 目。編み地を返します。

目数: 小さなスカラップ×5、最後の鎖 1 目は数えません。



花 4 段め

裏側から編みます。花 2 段めの最初のパフ編みに **FP 細編み**。（鎖 2 目、花 2 段めの次のパフ編みに **FP 細編み**）×5 回。糸を切り、引き締めます。

目数: FP 細編み 6 目、鎖 2 目スペース×5



7段めの長編み5目グループの2か所に花を編み終わったら、パート4に進んでこのサイドを完成させることもできます。または、残りの3つのサイドに「葉パート1」と「花」をくり返して、パート4を始める準備をすることもできます。

更新履歴

2025/12/4

- 動画チュートリアルリンクを追加
- 23 段め 編み図の間違いを修正して差し替え（旧版では引き抜き編みでつなぐ前の鎖 6 目の直前の細編みが中長編みに編まれていました。正しくは次の細編みに編みます。）
- 葉パート 1、4 段め第 4 段落 2 行めタイプミス修正 （正）「鎖 2 目、次の鎖 2 目スペースに～」／（誤）「鎖 2 目、次の鎖 3 目スペースに～」